

PTAT-5 / 10 / 20

Atuador elétrico para controle de bloqueio em válvulas borboleta.

Geral

O atuador PTAT foi projetado para o controle on-off (bloqueio) de válvulas borboleta até 8”.

Características de Performance

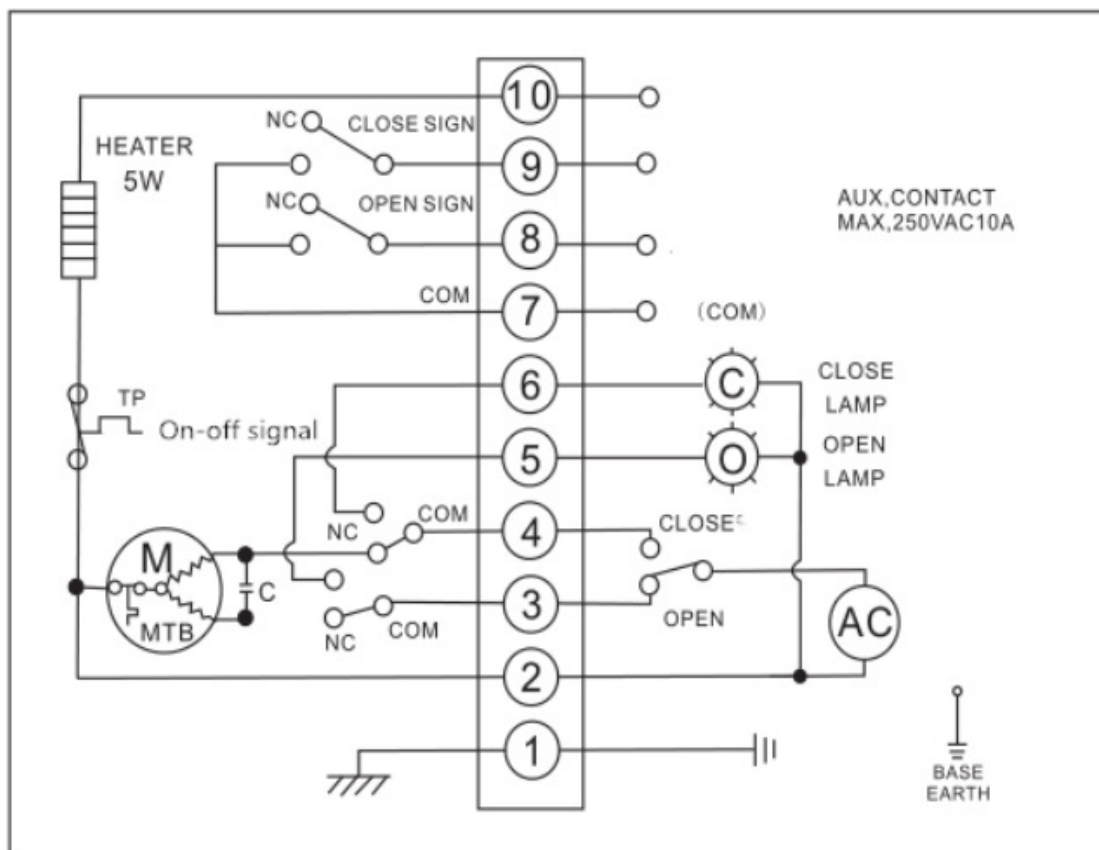
- Gabinete reduzido feito em liga de alumínio rígido resistente à corrosão e pintura à base de poliéster, reduzindo interferências eletromagnéticas. Possui ainda características de grande torque, pequena força de inércia, isolamento classe F e chave de proteção contra superaquecimento para evitar danos ao motor. Todos os parafusos são em aço inoxidável.
- Pode ser operado manualmente em caso de falha de energia utilizando-se a chave allen fixada na lateral do gabinete.
- Possui indicador de posição na parte superior central permitindo observar a posição da válvula. Montado com lentes convexas de forma a não permitir o acúmulo de água, facilitando a observação.
- Possui aquecedor interno para manter secos os componentes mesmo com umidade ambiente alta.
- Com ótima estrutura de vedação, design integrado da engrenagem helicoidal e do eixo de saída, forjado com liga especial de cobre.
- Possui limite mecânico e limite eletrônico com ajuste simples sem ser afetado pelo ajuste excessivo do volante.
- A engrenagem sem fim de precisão e seu mecanismo podem transmitir grande torque com maior eficiência, menor ruído e maior vida útil. Possui ainda função de travamento automático para evitar reversão. Com conjunto de peças estáveis e confiáveis, sem necessidade de lubrificação.
- As dimensões do acoplamento atendem as normas ISO5211 e DIN3337 podendo ser montado em qualquer posição, vertical ou horizontal. Alimentado com corrente monofásica alternada com conexões internas simples de serem conectadas.

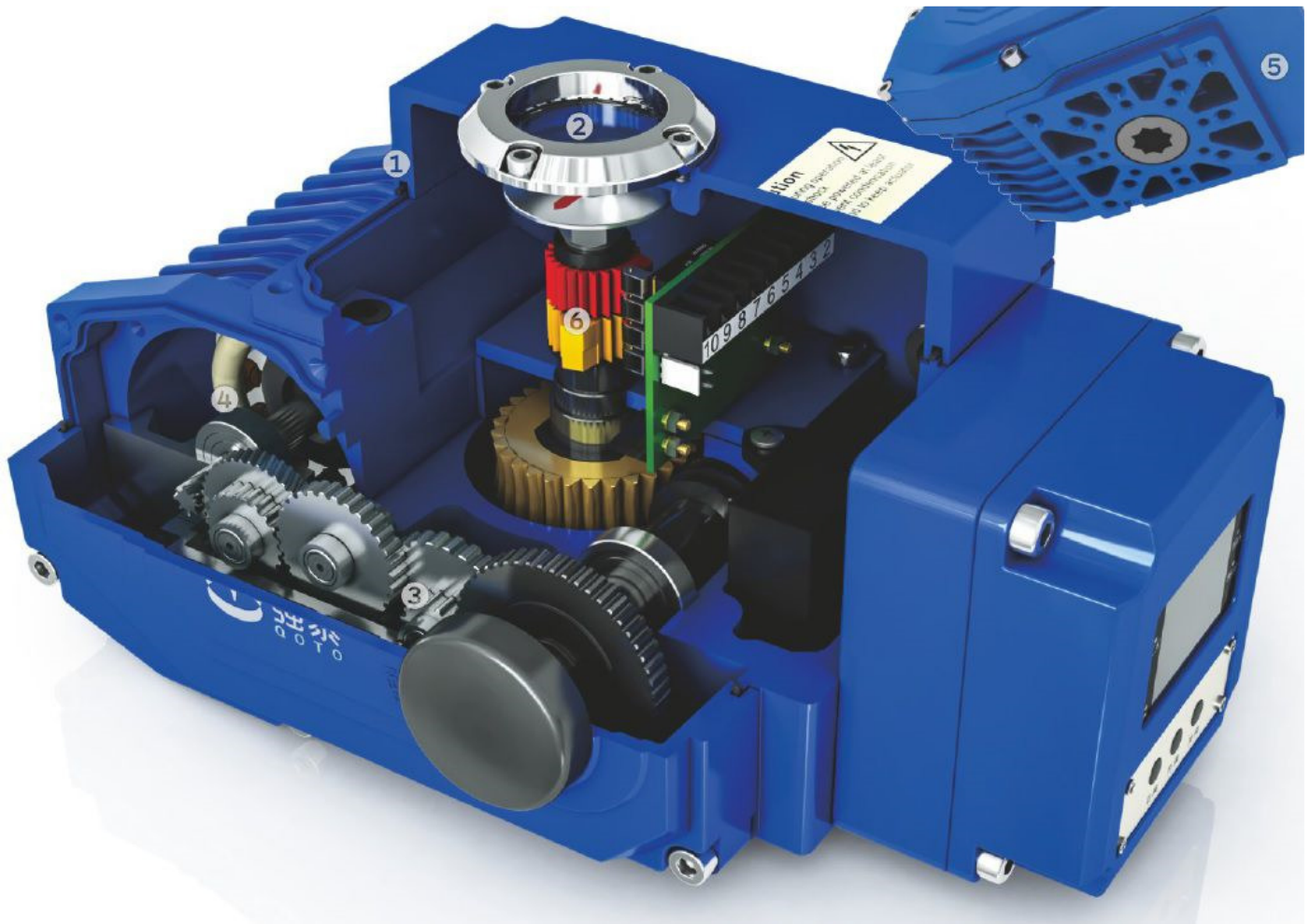


Especificações

Gabinete	Liga de alumínio fundido sob pressão, IP67 / NEMA 4
Alimentação	220 VAC monofásico, 50/60 HZ
Motor	Assíncrono
Fim de Curso	2 x On-Off, SPDT, 220VAC, 10A
Fim de Curso Auxiliar	2 x On-Off, SPDT, 220VAC, 10A
Curso	90 °C
Proteção de Segurança	Protetor termal interno, ON (120°C), Off (97°C)
Indicador	Indicador de posição contínuo
Operação Manual	Operação manual com chave allen
Limite Mecânico	Parafuso de ajuste externo
Aquecedor Interno	7-10W (220VAC) para prevenir condensação
Entrada de Conduite	2 x M18x1,5
Temperatura de Operação	-25°C ~ 60°C
Lubrificação	graxa à base de molibdênio
Material	Aço, alumínio, alumínio/bronze, policarbonato
Umidade Ambiente	90% (Max.)
Anti-Vibração	XYZ10g, 0.2 ~ 34HZ, 30 minutos
Revestimento Externo	Pó seco, epoxy poliester
Torques	PTAT-5 - 50NM / PTAT-10 - 100NM / PTAT-20 - 200NM

Esquema de ligação





Principais Vantagens

- 1) Grau de Proteção IP68. Gabinete projetado com estrutura inteligente, oferece melhor estanqueidade.
- 2) Visor com vidro em perspectiva que facilita a verificação do status interno. Foi adotada estrutura de selo mecânico ao invés de selo adesivo químico que se degrada com o passar do tempo.
- 3) Caixa de engrenagens feitas com liga de alumínio para evitar rachaduras e engrenagens em aço 40 cromado com tratamento secundário com melhor resistência a abrasão e maior durabilidade.
- 4) Com motor de maior tamanho, o atuador gera menos calor com menos corrente de partida e menor capacidade elétrica.
- 5) O acoplamento com válvula borboleta é feito através da inserção da haste diretamente na base do atuador garantindo maior estabilidade.
- 6) Fim de curso facilmente ajustável quando houver necessidade de alterar os parâmetros de fábrica.