

# Oxy-Pró

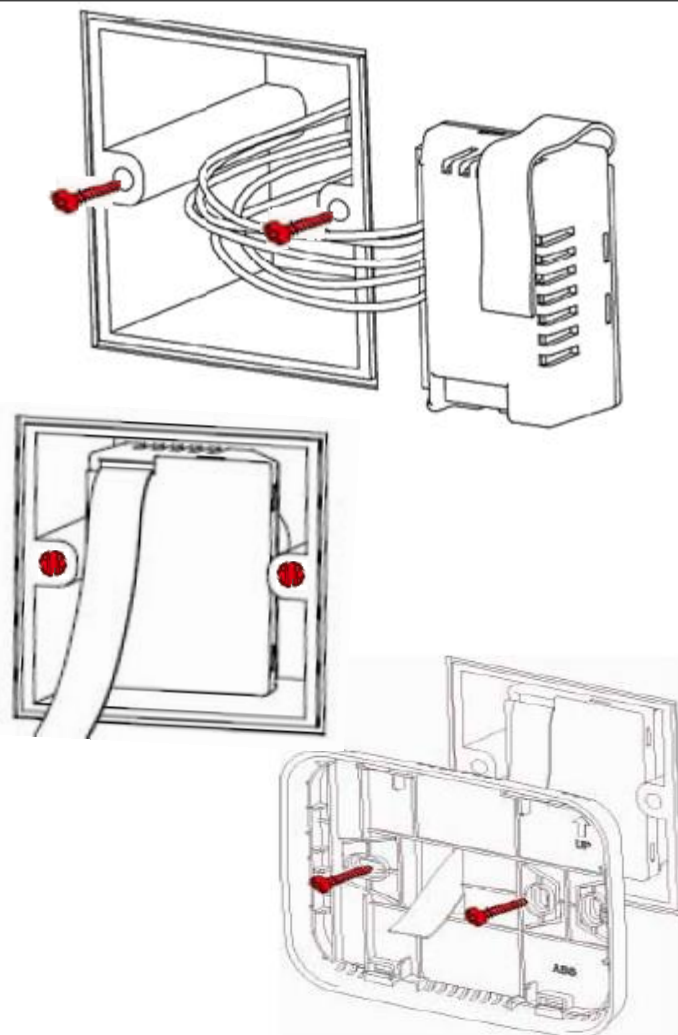
HALO Termostato Digital  
Duplo Estágio

## MANUAL DE INSTALAÇÃO

Modelo: OXY-T61VA220-2



## INSTALAÇÃO



## APLICAÇÃO & ESPECIFICAÇÃO

### APLICAÇÃO

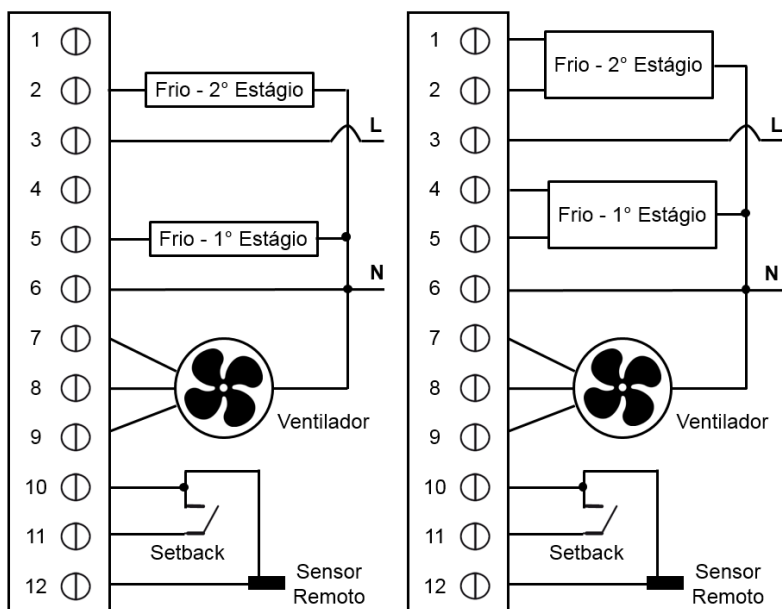
Os termostatos digitais da linha HALO são ideais para controle de ar condicionado do tipo fancoil com 3 velocidades, válvulas de água quente/fria e compressores.

### ESPECIFICAÇÃO TÉCNICA

Tensão	220Vac (+10%, - 15%)
Frequência	50/60Hz
Algoritmo	On-off, PI
Precisão	+/-1% à 21°C
Corrente máx.	4(2)A p/ Vent., 2(1) A p/ Aq/Refr.
Vida útil	100,000 ciclos
Range de Setpoint	10-32°C
Leitura de Temp.	0-37°C
Grau de Proteção	IP20
Condições Ambientais	-18-49°C / 5-90% U.R.
Dimensões	(120x95x17) mm

## ESQUEMA DE LIGAÇÃO

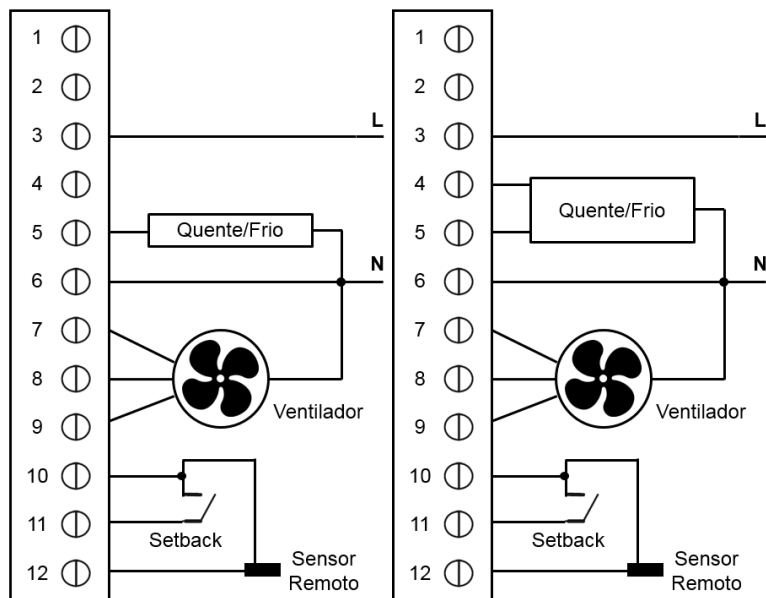
### DUPLO ESTÁGIO FRIO



SPST (VC4013)

SPDT (VC6013)

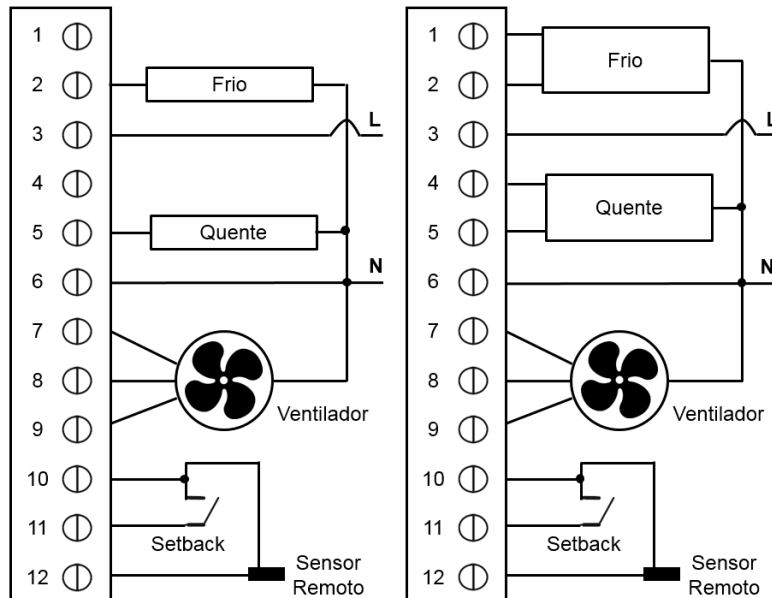
1 ESTÁGIO QUENTE OU FRIO



SPST (VC4013)

SPDT (VC6013)

1 ESTÁGIO QUENTE E FRIO



SPST (VC4013)

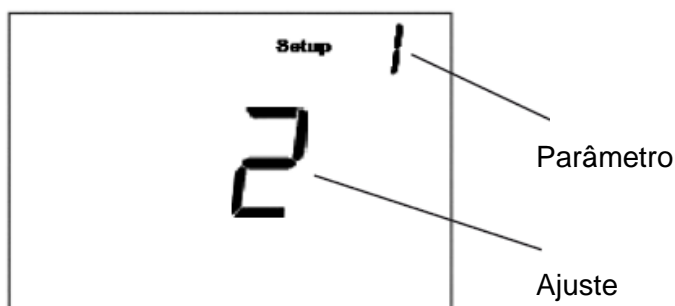
SPDT (VC6013)

CONFIGURAÇÃO

CONFIGURAÇÃO

Acesso ao Menu de Configuração

Pressione e simultaneamente por 3 segundos, irá aparecer a tela abaixo:



Pressione ou para alterar o ajuste.  
Pressione para avançar ao próximo parâmetro.  
Pressione e simultaneamente por 3 segundos, para salvar os ajustes e sair do menu de configuração.

Parâmetros	Descrição	Ajustes possíveis
1	Tipo de Sistema	0 Apenas Aquecimento <b>1 Apenas Resfriamento</b> 2 Dois Estágios Frio 4 Quente e Frio 5 Quente ou Frio
2	Tipo de Saída	0 NO <b>1 NC</b>
5	Tipo de Sensor	<b>0 Interno</b> 1 Remoto
9	Seleção de Escala	0 °F <b>1 °C</b>
10	Controle do Ventilador	0 Automatico Apenas 1 3 Velocidades <b>2 3 Velocidades + Automatico</b>
12	Banda Morta Quente/Frio	1 - 3°C (2 - 5 °F) / <b>1.5°C (3°F)</b>
13	CPH para Aquecimento	0 - 12 ( <b>4</b> )
14	CPH para Resfriamento	0 - 6 ( <b>3</b> )
18	Ajuste Temp. Display	-2 - 2°C (-4 - 4°F) / <b>0°C (0°F)</b>
19	Temp. Display	0 Temp. da Sala 1 Setpoint <b>2 Ambos</b>
20	Range Limite de Aquecimento	<b>10-32°C (50-90°F)</b>
21	Range Limite de Resfriamento	<b>10-32°C (50-90°F)</b>
22	Bloqueio de Teclas	<b>0 Todas as Teclas Desbloqueadas</b> 1 Tecla de Sistema Bloqueado 2 Ventilador e Sistema Bloqueados 3 Todas as Teclas Bloqueadas 4 Ventilador Bloqueado
23	Habilita Setback	0 NO 1 NC <b>2 Botão</b>
24	Setpoint de Aquecimento Setback	10-21°C (50-70°F) / <b>18°C (64°F)</b>
25	Setpoint de Resfriamento Setback	22-32°C (72-90°F) / <b>26°C (79°F)</b>
27	Proteção de Congelamento	<b>0 Desabilitado</b> 1 Habilitado
29	Tempo Off Minimo Relay	0 - 5 minutos ( <b>0</b> )
30	Diferencial 2° Estágio	2 - 5°C (3-9°F) / <b>4°C</b>